

# **Impact de l'entretien sous le rang sur l'azote assimilable dans les moûts**

**C. GAVIGLIO-L. GONTIER**  
IFV Sud-Ouest

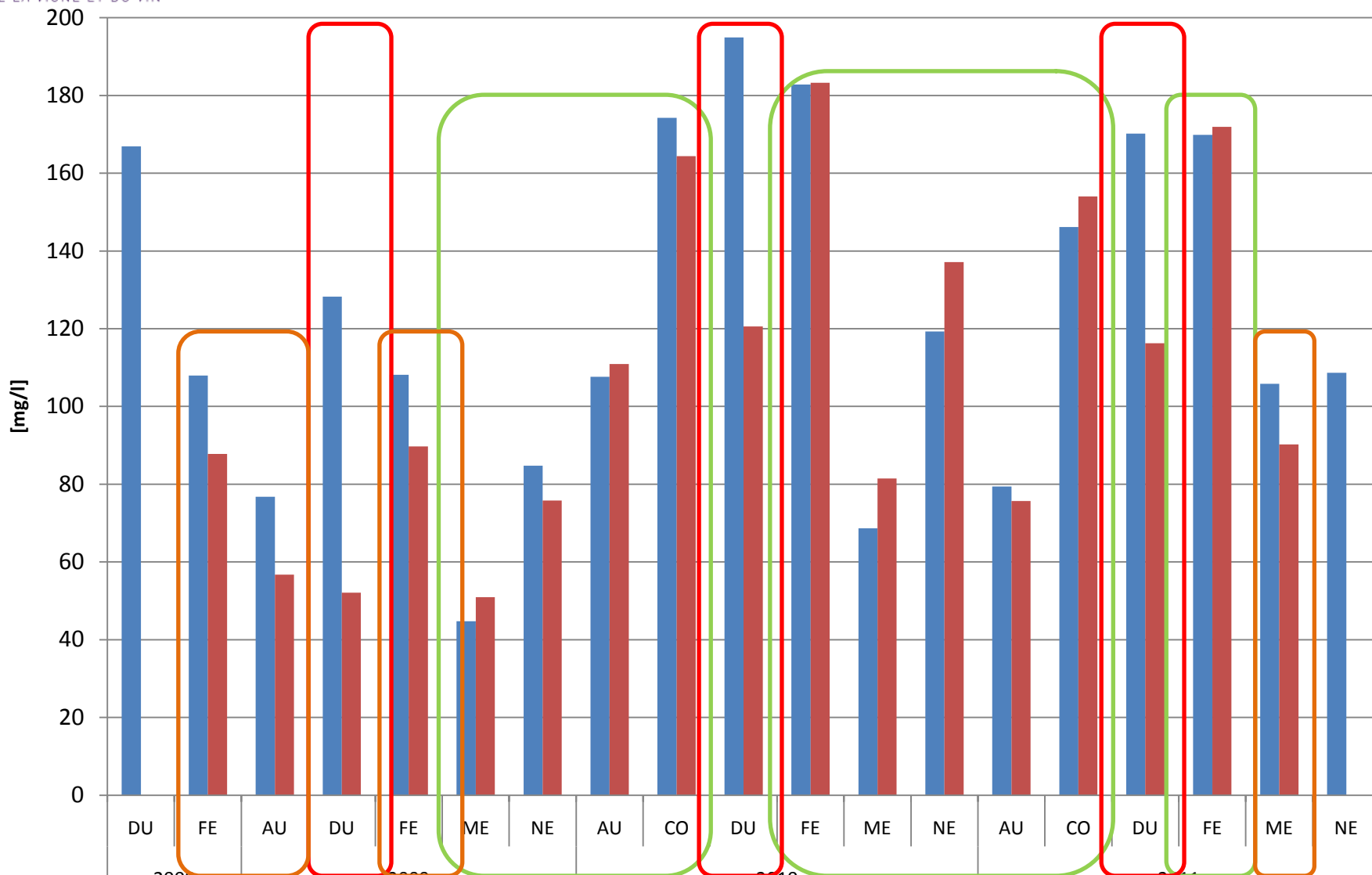
# Perturbation liée au désherbage mécanique

- Sectionnement racines et radicelles
- Imperfection du désherbage (dans le temps et près des souches)
- Action sur la minéralisation



# Azote assimilable - essais désherbage mécanique

■ chimique ■ mécanique

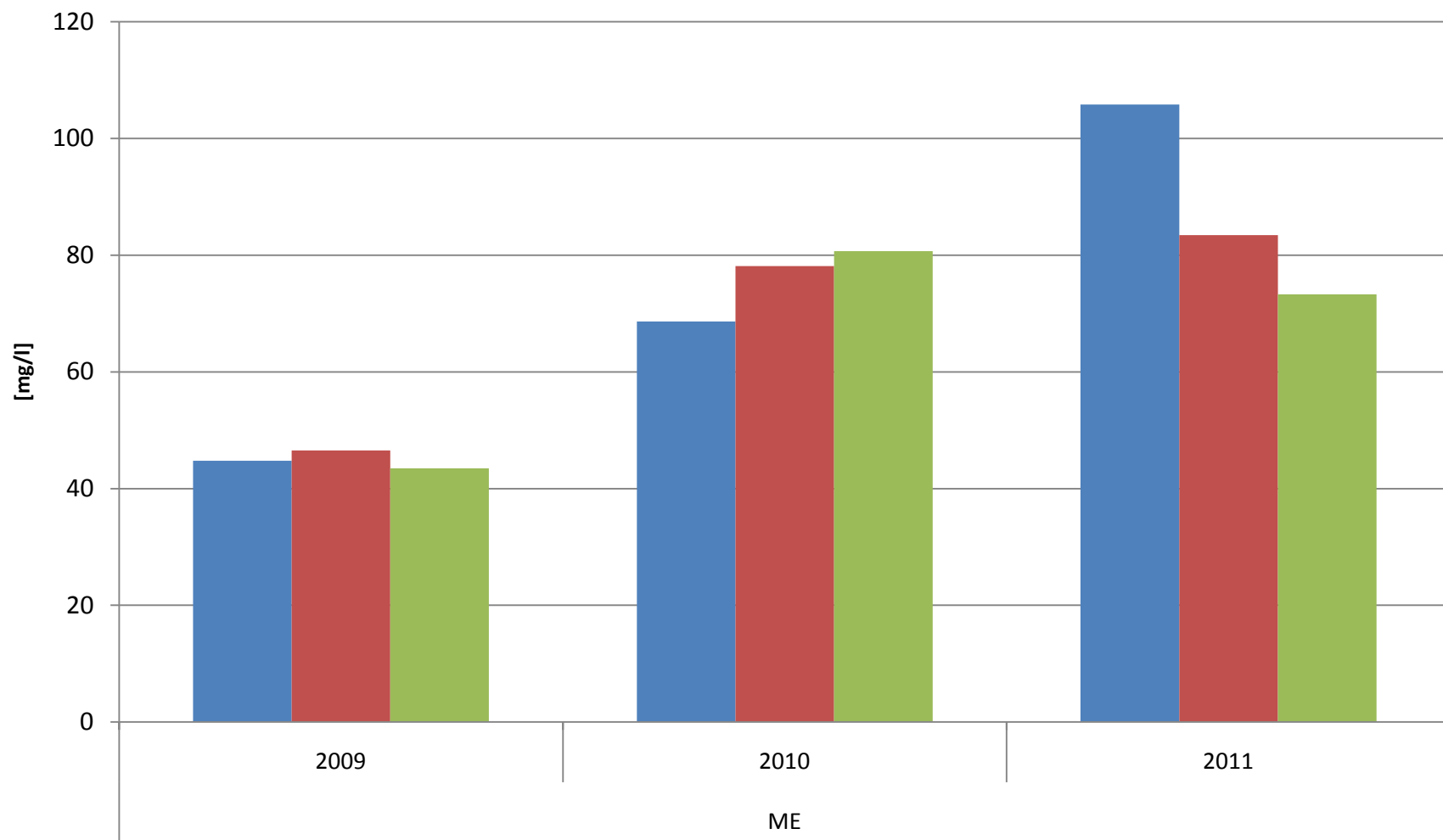


# Désherbage mécanique et Azote assimilable

- Une majorité de situations sans problème par rapport au témoin
- Quelques cas de teneur légèrement inférieure
- Une parcelle problématique, d'année en année (Duras)

# Azote assimilable - désherbage mécanique Merlot

■ TEM ■ DELA ■ TSLA



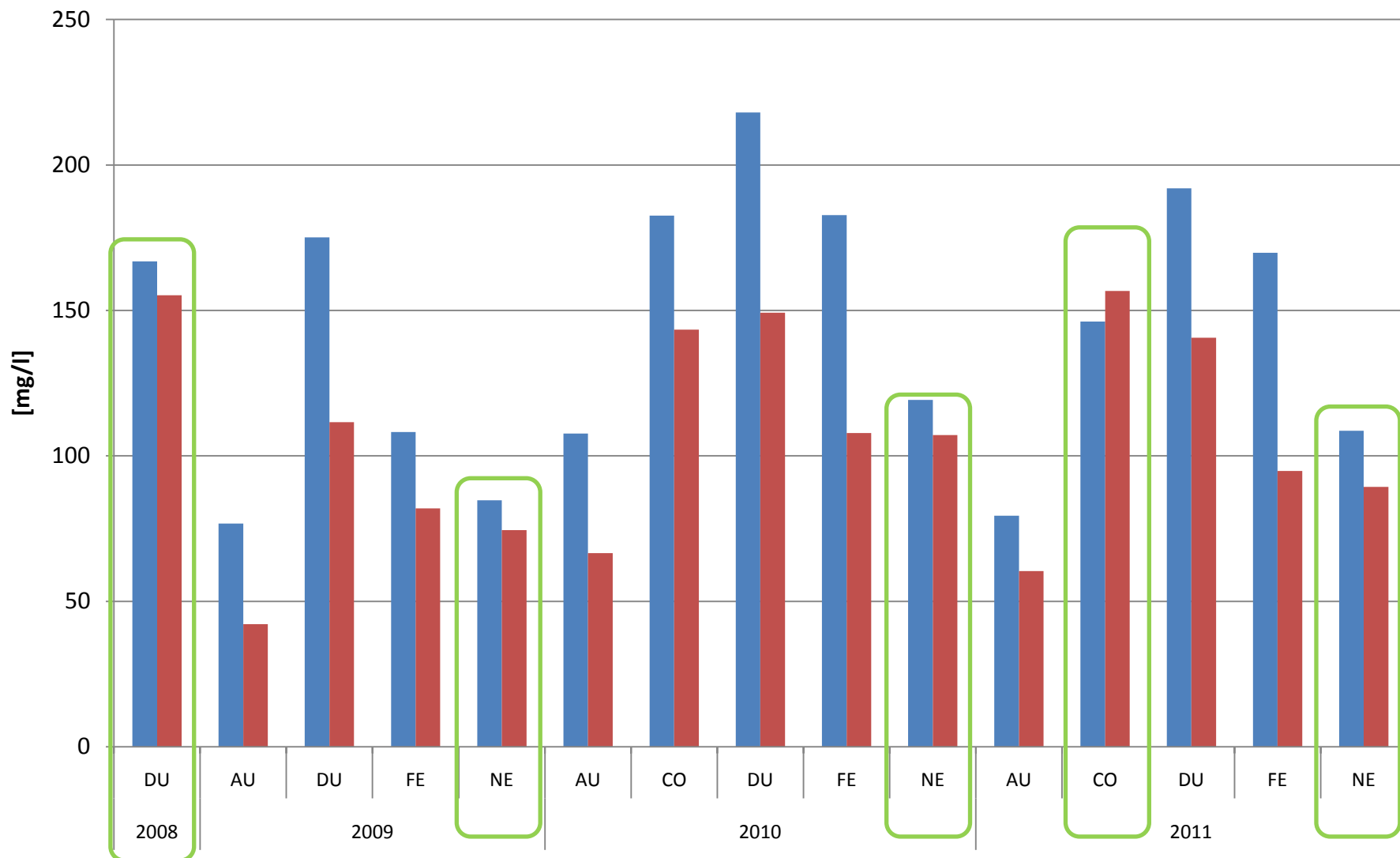
# Effet de l'enherbement



- Concurrence directe pour les éléments minéraux et pour l'eau
- Impact sur la minéralisation d'un assèchement plus rapide des couches superficielles où est l'azote

# Azote assimilable - essais enherbement

■ chimique ■ enherbement

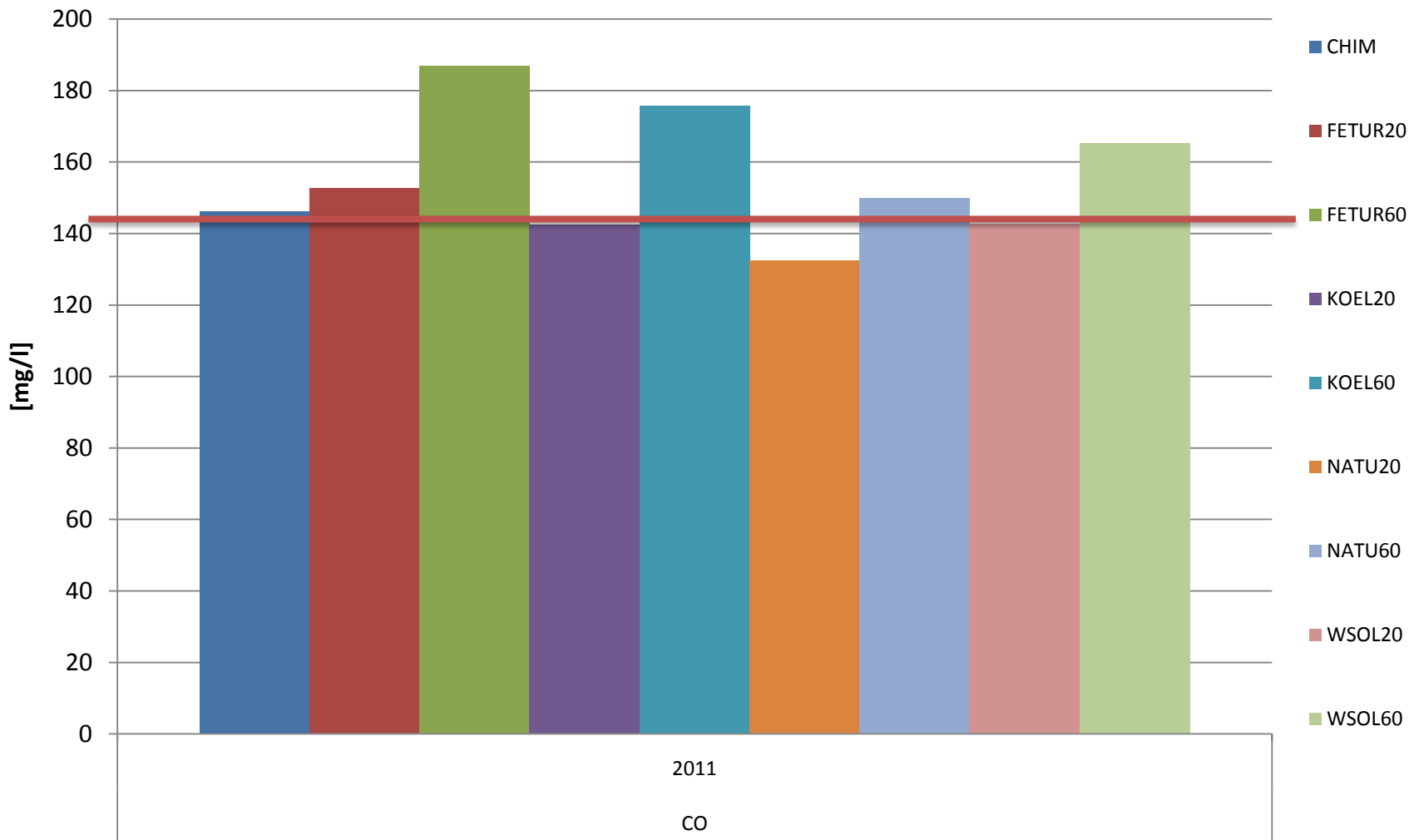


# Parcelle Colombard

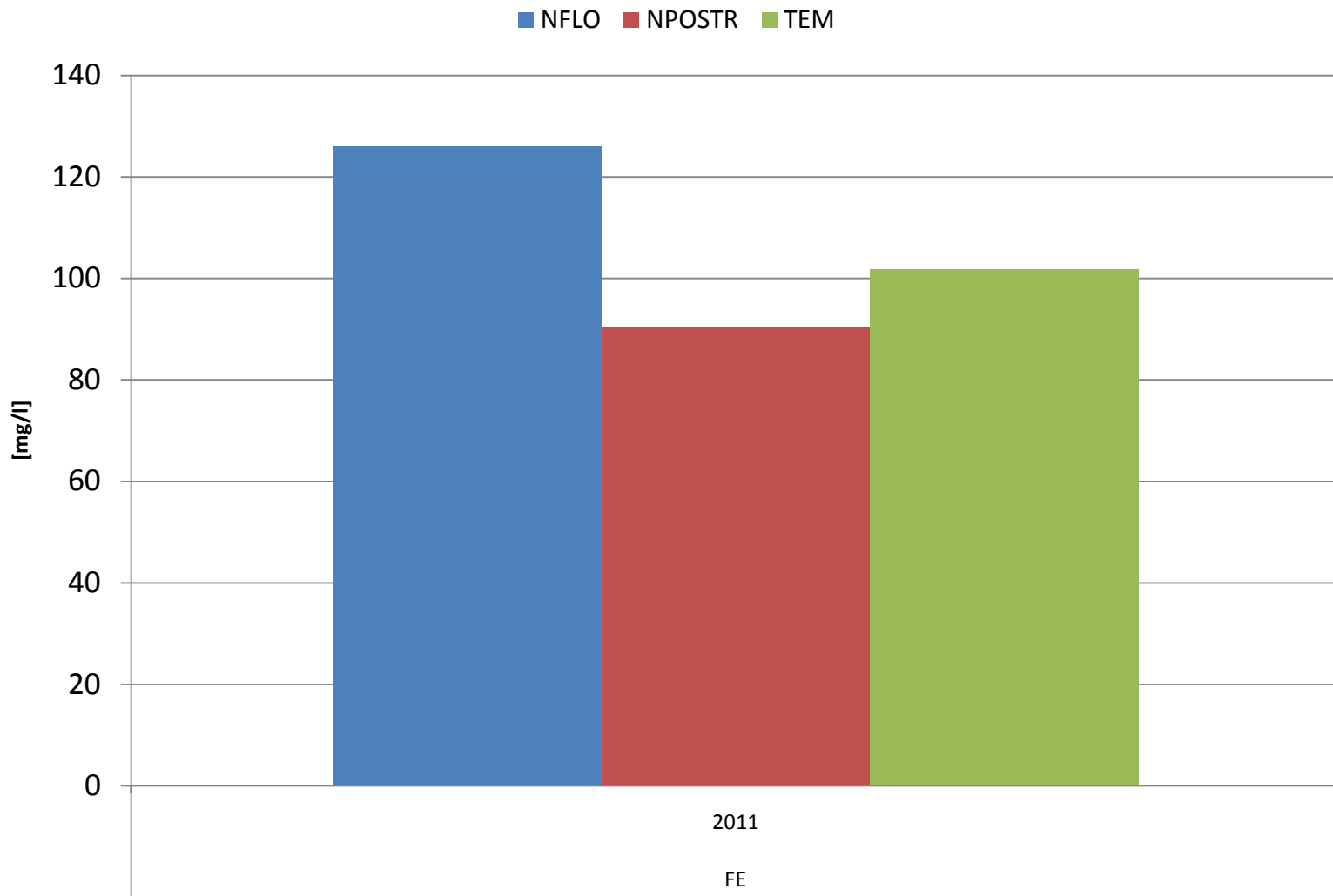




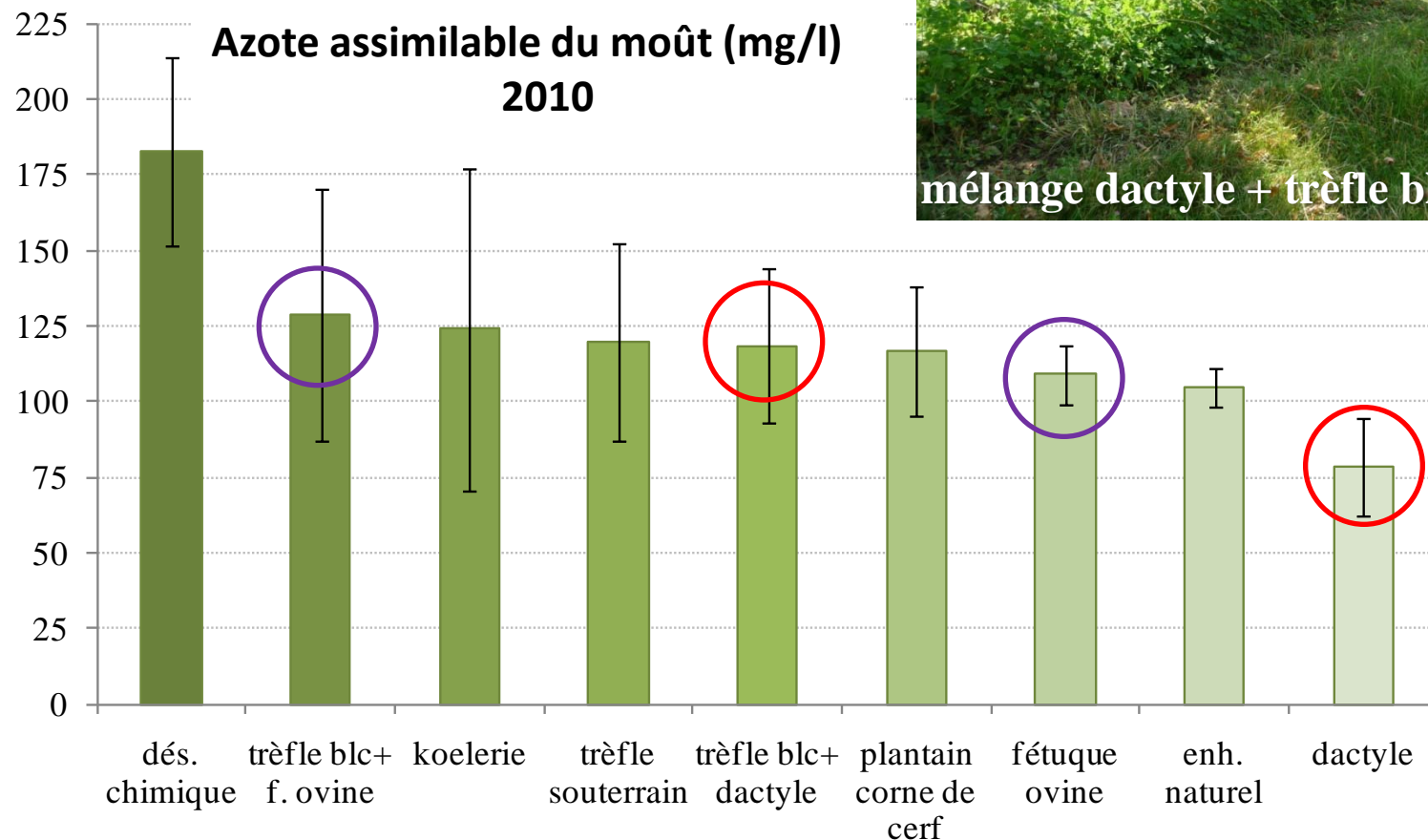
# Azote assimilable - essai "apport au sol" Colombard 2011



# Azote assimilable - essai "apport foliaire" - Fer Servadou



## ⇒ Intégration de légumineuses : une piste pour pallier la concurrence azotée (site de Gaillac mis en place en 2008)



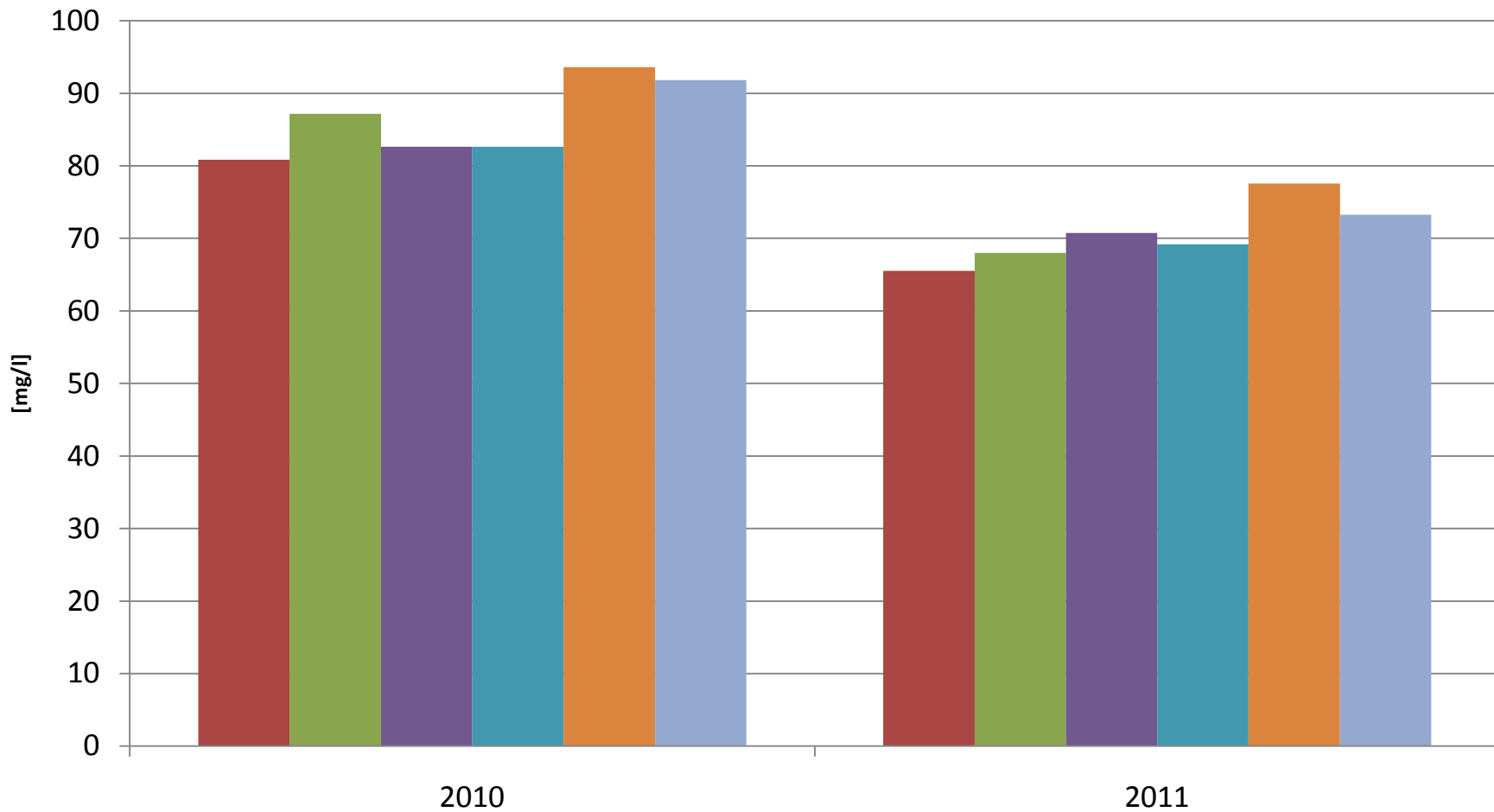
# Incidence potentielle d'un paillage

- Dégradation progressive consommatrice d'azote du sol
- Maintien d'une humidité favorable à la minéralisation



## Teneur en azote assimilable - Cabernet Franc

■ mécanique ■ paillage CHAN ■ paillage CHAT ■ paillage FEU ■ paillage LAV ■ paillage PAIL



# Conclusions

- Le choix du mode d'entretien sous le rang peut être important
- L'enherbement impacte plus que le travail du sol
- Un effet de l'âge de la parcelle ?
- Un effet accentué en conditions sèches ?
- Des moyens de compensation azotée fonctionnent bien

Merci de votre attention !

*christophe*