

Réduction des doses de cuivre

Test de d'écorces de bourdaine et de
racines de rhubarbe

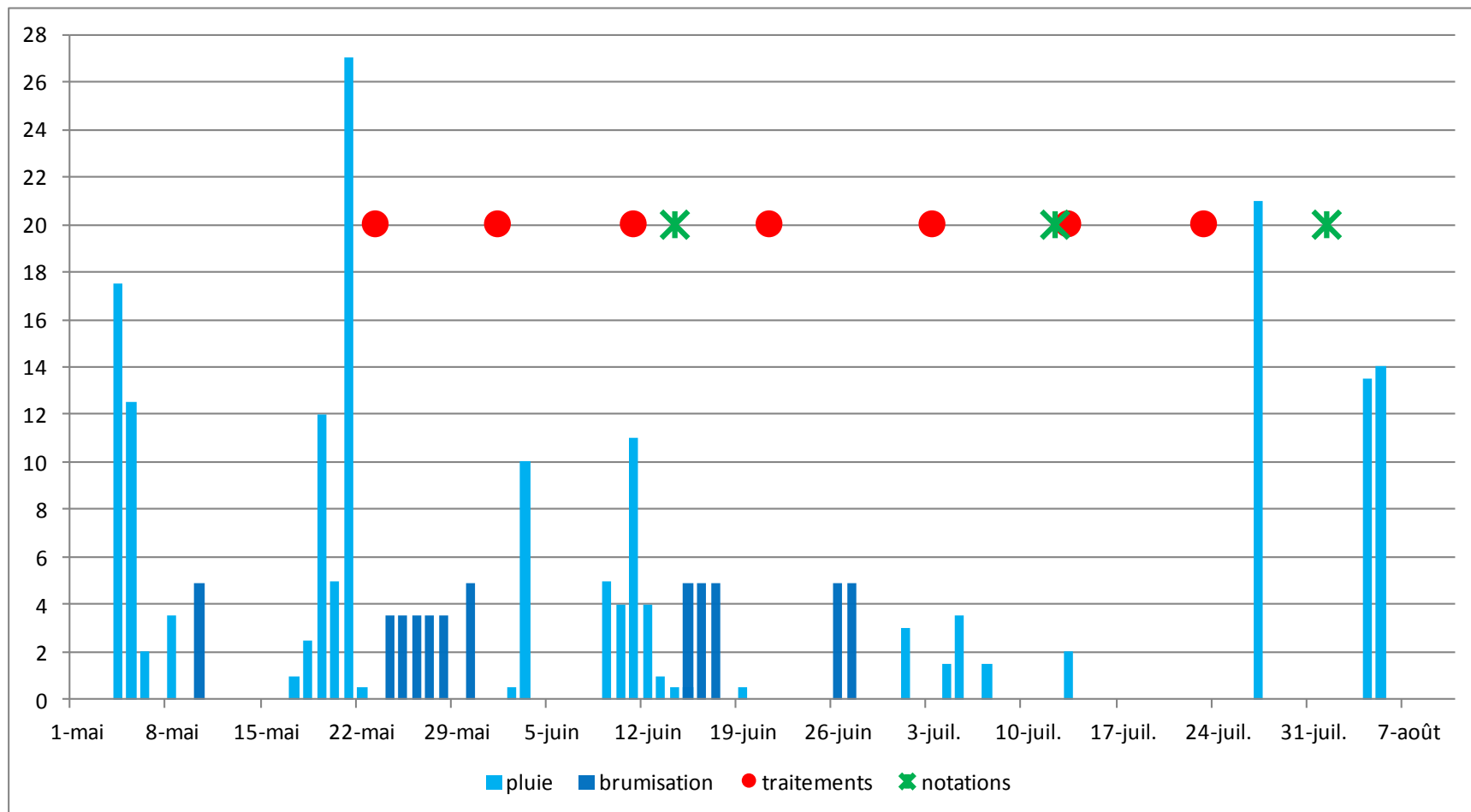
Principe

- **Travaux de l'agroscope de Changins**
- **3 modalités**
 - Cuivre seul à dose réduite
 - Cuivre à dose réduite + racine de rhubarbe
 - Cuivre à dose réduite + écorce de bourdaine
- **Cadence fixe**
 - 10j

Calendrier de traitements

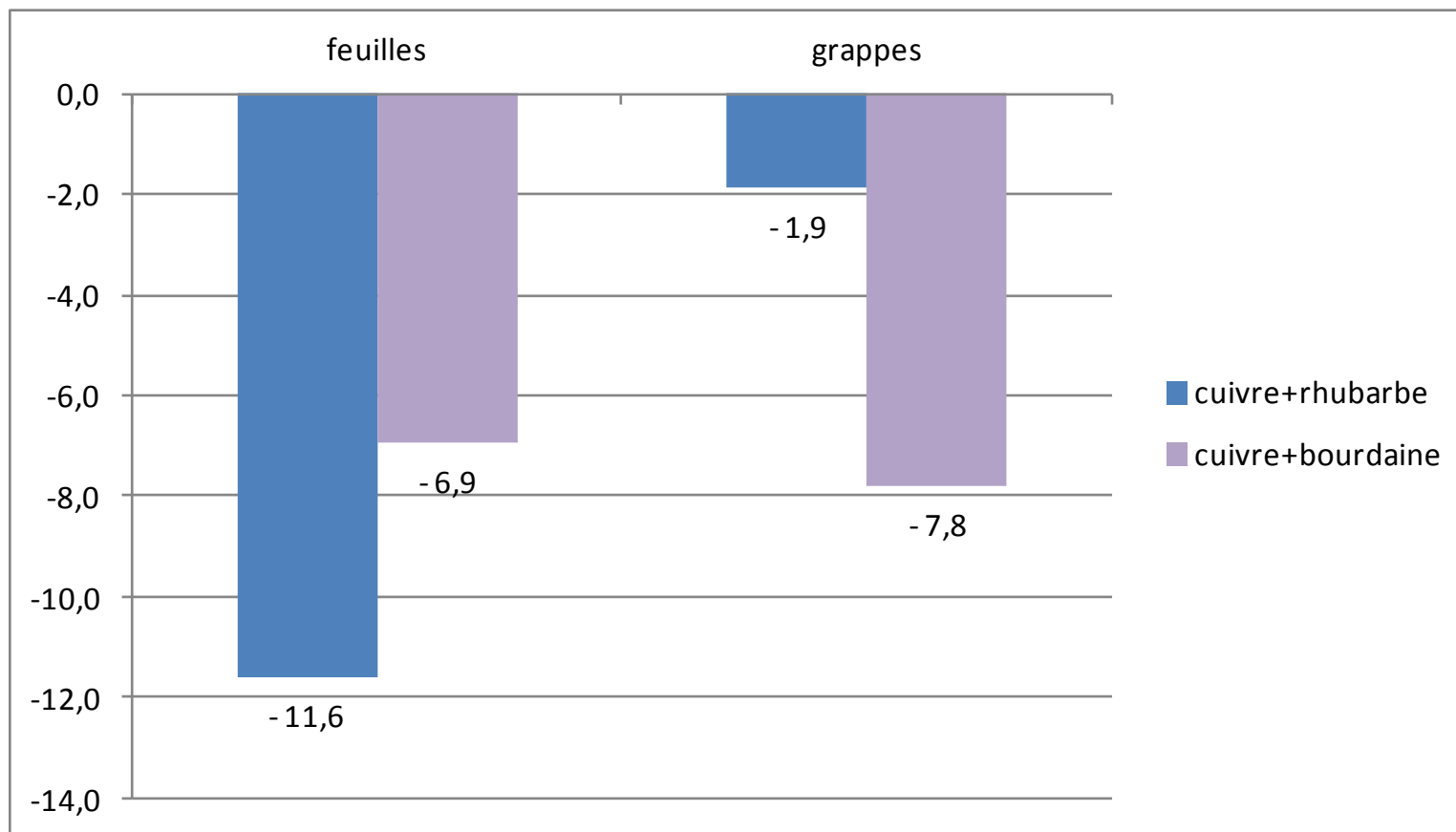
		Stade	BB			Rhubarbe			Bourdaine		
			produit	Dose prévue	Dose réelle	produit	Dose prévue	Dose réelle	produit	Dose prévue	Dose réelle
T1	23-mai	14 – les inflorescences s’agrandissent. Les boutons floraux sont agglomérés	BB RSR Disperss	200g	196g	BB RSR Disperss Rhubarbe	200g 10g/L	212g 10,61	BB RSR Disperss Bourdaine	200g 10g/L	212g 10,61
T2	01 juin	17 – inflorescences complètement développées. Les boutons floraux s’écartent	BB RSR Disperss	400g	364g	BB RSR Disperss Rhubarbe	400g 10g/L	408g 10,23	BB RSR Disperss Bourdaine	400g 10g/L	378g 9,47
T3	11 juin	17 – inflorescences complètement développées. Les boutons floraux s’écartent	BB RSR Disperss	600g	546g	BB RSR Disperss Rhubarbe	600g 10g/L	590g 9,85	BB RSR Disperss Bourdaine	600g 10g/L	590g 9,85
T4	21 juin	19 – début floraison	BB RSR Disperss	600g	546g	BB RSR Disperss Rhubarbe	600g 10g/L	590g 9,85	BB RSR Disperss Bourdaine	600g 10g/L	556g 9,28
T5	3 juillet	31 – grains de la taille d’un pois. Les grappes pendent.	BB RSR Disperss	600g	546g	BB RSR Disperss Rhubarbe	600g 10g/L	546g 9,07	BB RSR Disperss Bourdaine	600g 10g/L	546g 9,07
T6	13 juillet	33 – fermeture de la grappe	BB RSR Disperss	600g	546g	BB RSR Disperss Rhubarbe	600g 10g/L	546g 9,47	BB RSR Disperss Bourdaine	600g 10g/L	568g 9,47
T7	23 juillet	33 – fermeture de la grappe	BB RSR Disperss	400g	416g	BB RSR Disperss Rhubarbe	400g 10g/L	378g 9,47	BB RSR Disperss Bourdaine	400g 10g/L	372g 9,28

Calendrier des opérations



Dernière notation

Écart par rapport à la référence cuivre seul – Intensité d'attaque



- **2013**
 - Poursuite de l'essai
 - Cadence 7j
 - Ajout du test du *Limocide*
 - Financement via CPER