

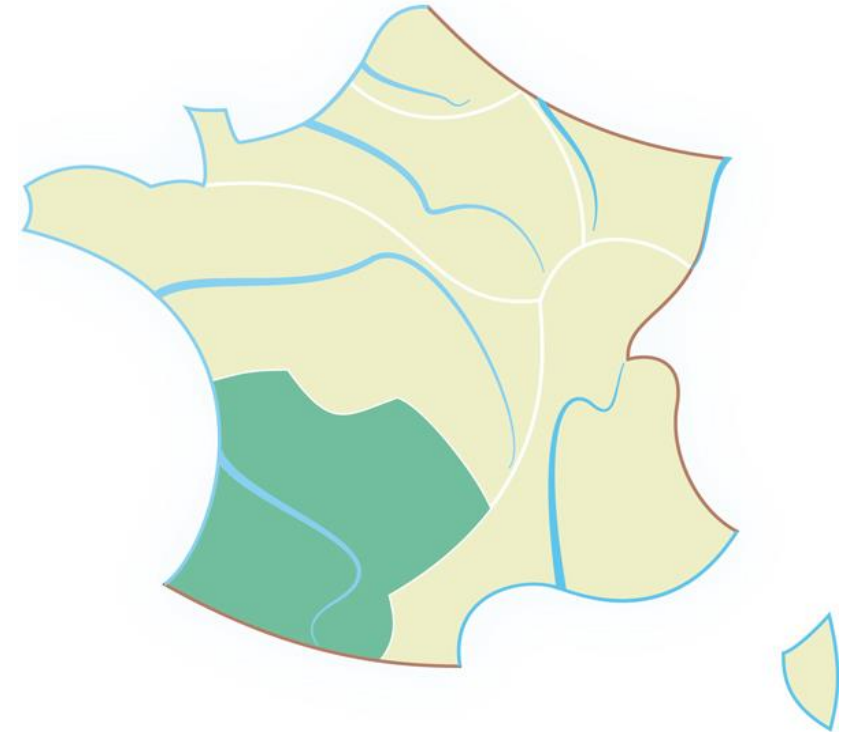
Les 7^{èmes} Assises des vins du Sud-Ouest

Prospective et projets de territoire pour la gestion de l'eau sur le bassin Adour-Garonne

Nicolas HEBERT - AEAG

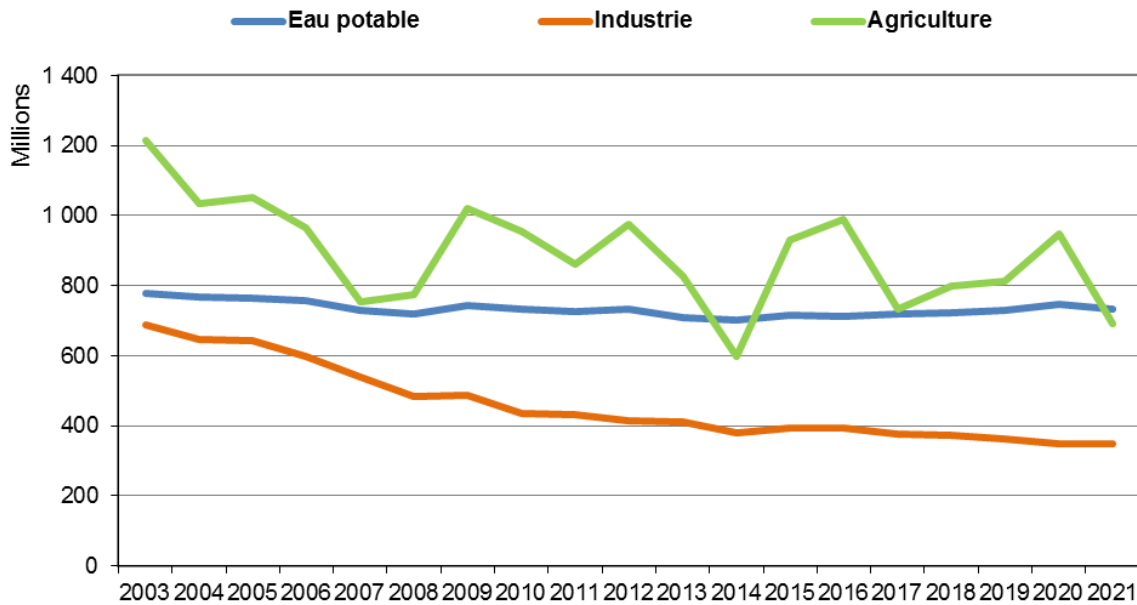


Contexte de la ressource en eau sur le bassin Adour- Garonne



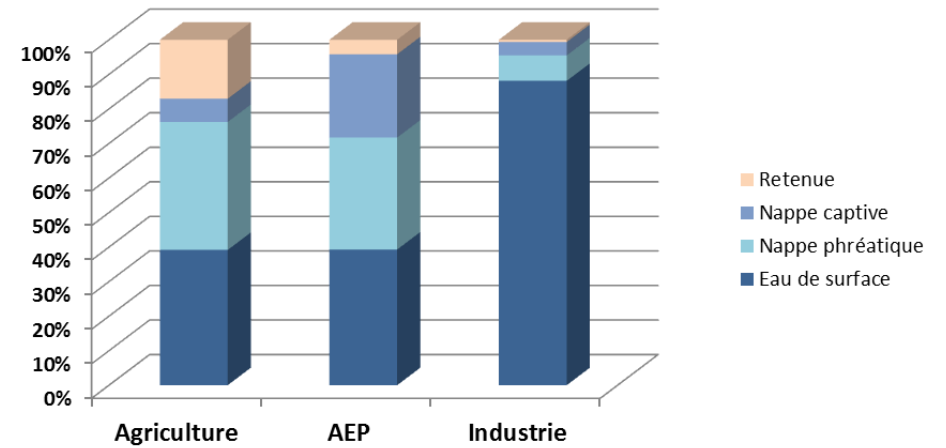
Contexte de la ressource en eau sur le bassin Adour-Garonne

Evolution des prélèvements annuels (Mm³) sur le bassin Adour-Garonne

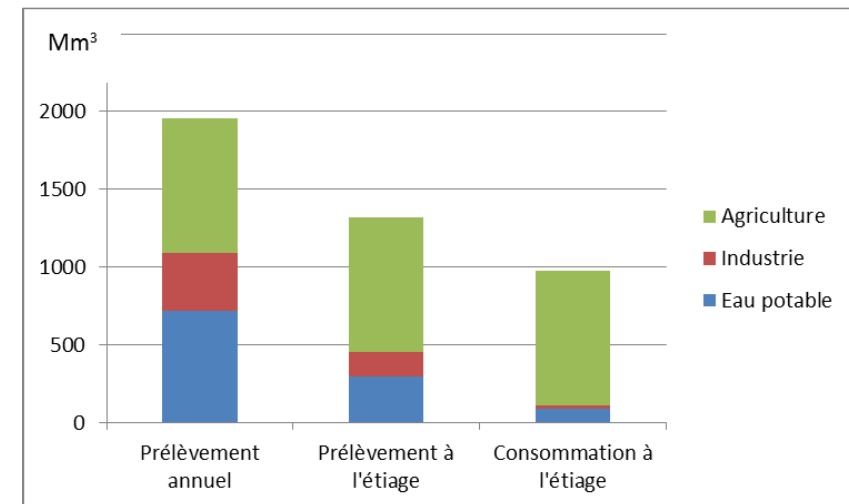


Source : redevances Agence de l'eau - hors prélèvements de la centrale nucléaire EDF du Blayais (volumes prélevés dans l'estuaire de la Gironde avec restitution intégrale)

Prélèvements par type de ressource (Prélèvement annuel)



Prélèvements et consommations annuels et en période d'été (Mm³) sur le bassin Adour-Garonne



Contexte de la ressource en eau sur le bassin Adour-Garonne

Octobre 2022

Nombre de jours sous le débit objectif d'étiage (DOE) : $QMJ < DOE$

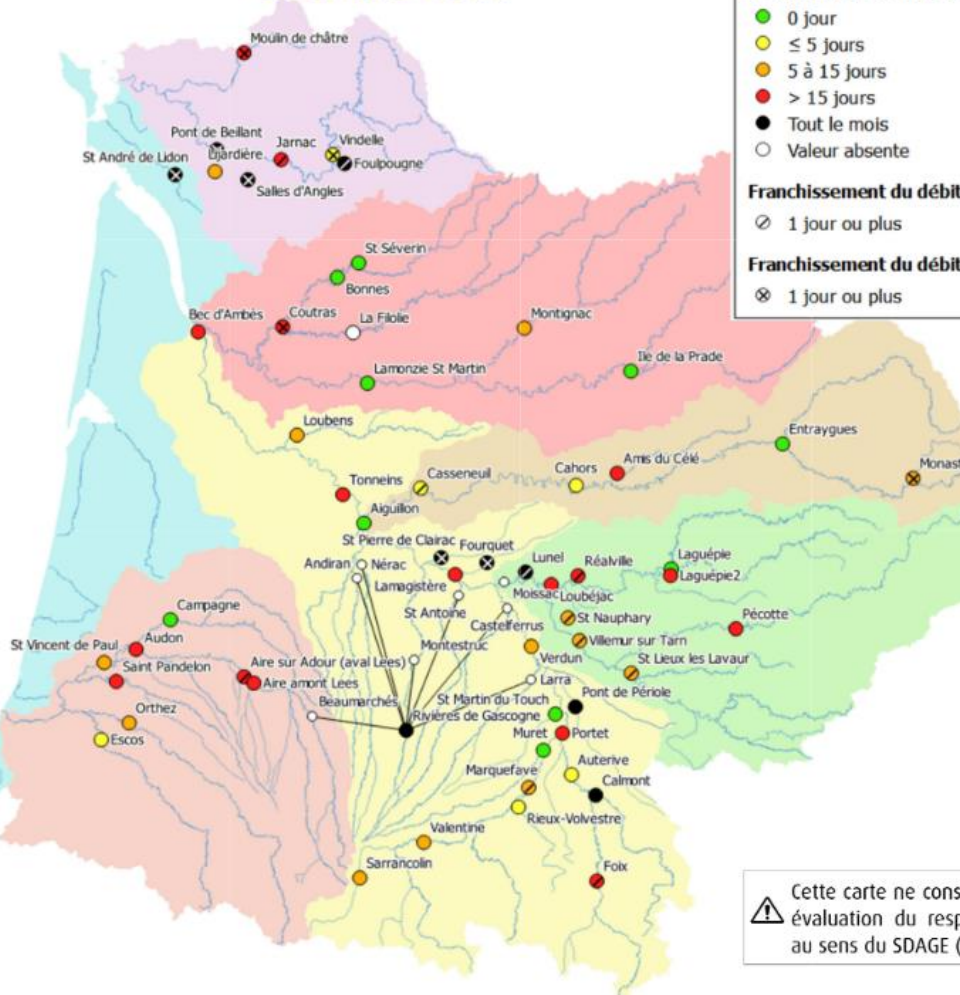
- 0 jour
- ≤ 5 jours
- 5 à 15 jours
- > 15 jours
- Tout le mois
- Valeur absente

Franchissement du débit d'alerte renforcé : $QMJ < DCR + 1/3(DOE - DCR)$

- ⊗ 1 jour ou plus

Franchissement du débit de crise (DCR) : $QMJ < DCR$

- ⊗ 1 jour ou plus

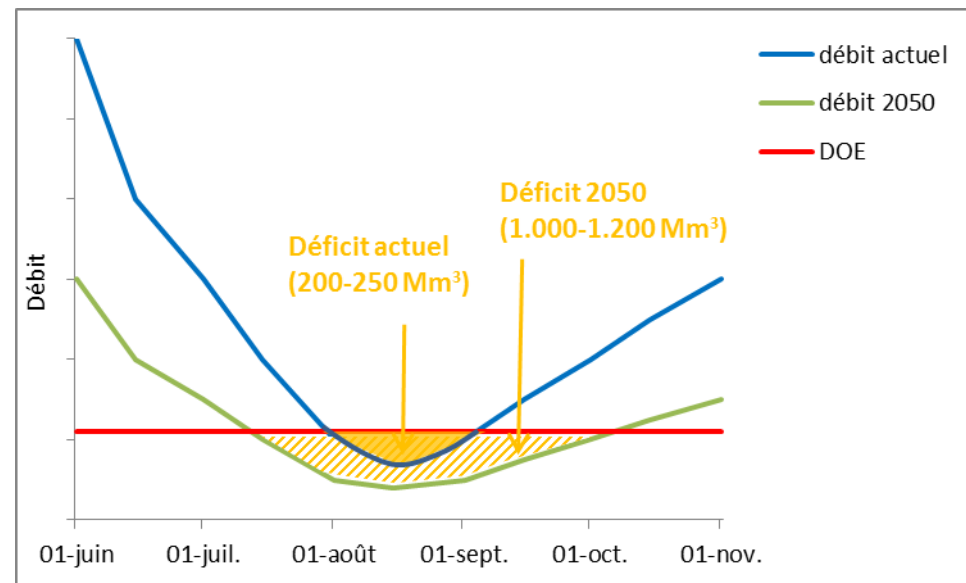


Nota :

Dans le présent bulletin, la valeur du DOE est comparée aux débits moyens journaliers, comme pour les débits d'alerte et de crise. Cette représentation de la situation diffère de l'évaluation du respect des DOE au sens des indicateurs du SDAGE.

Parmi les indicateurs du SDAGE, le respect du DOE est analysé par comparaison du DOE avec le QMNA et par comparaison de 80 % du DOE avec le plus faible débit moyen sur 10 jours (VCN10). Ces indicateurs sont évalués après la fin de chaque campagne.

⚠ Cette carte ne constitue pas une évaluation du respect des DOE au sens du SDAGE (cf. Nota).



Prospective sur la ressource en eau



Prospective sur la ressource en eau

Plus d'humidité dans atmosphère

+ 2 °C



Modification du régime des précipitations

-35% à -60%



Ruissellement/Infiltration

+10% à +30%



Etat hydrique des sols

-20% à -40%



Etiage plus précoce, plus sévère et plus long

Baisse de la recharge des nappes

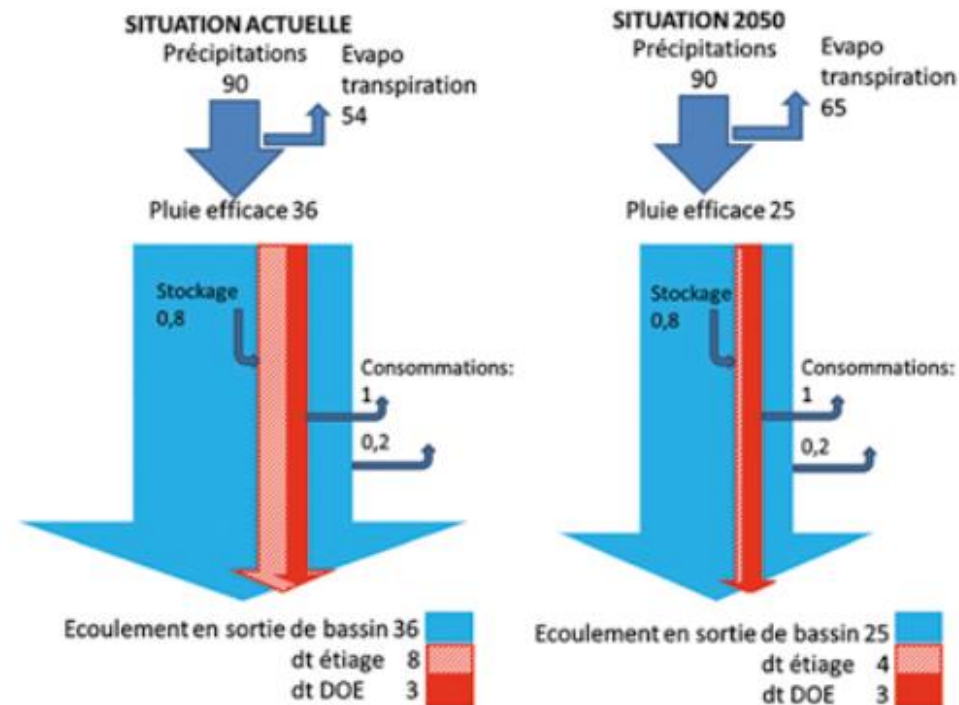
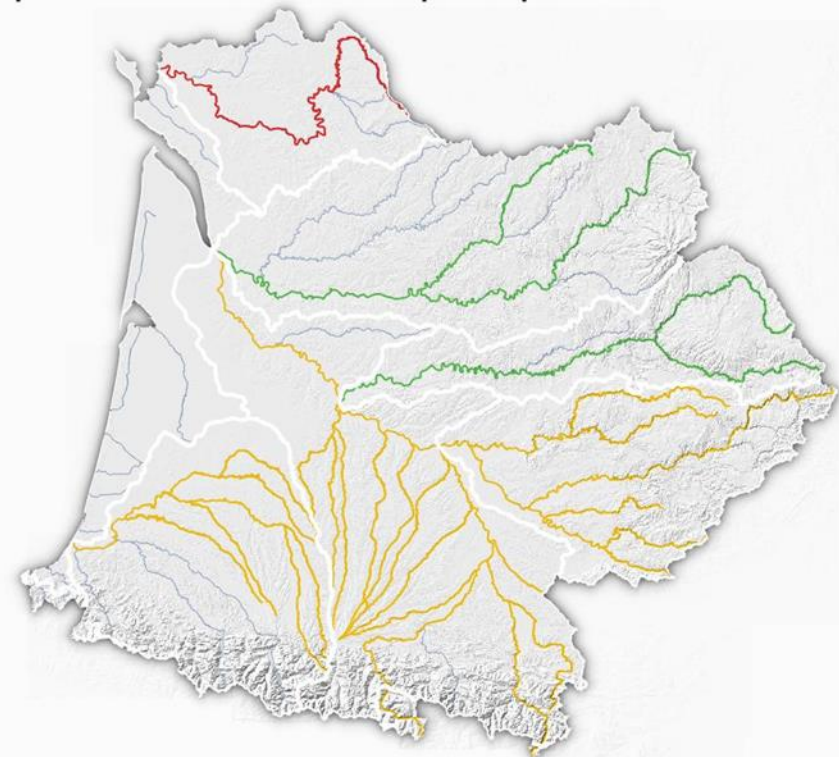


Schéma représentant les écoulements en milliards de m³

Prospective sur la ressource en eau

	Volume (Mm ³)
Déficit initialement évalué	1.000 – 1.200
Gains économies d'eau	200
Gains SFN/agro-écologie	50-250
Mobilisation nappes libres	20
Stocks complémentaires SE	150-500
Stocks petits ouvrages	50-70
Nouvelle évaluation déficit	200-700

Potentialité de maintien/développement des prélèvements sur les principaux cours d'eau



Stratégie en termes de gestion quantitative

Stratégie en termes de gestion quantitative

Axe 1 - Dynamiser la mise en place de démarches PTGE en mobilisant l'ensemble des leviers nécessaires aux besoins des territoires

Axe 2 - Engager des programmes d'économies d'eau et d'efficacité des usages

Axe 3 - Sécuriser les prélèvements agricoles et faciliter la gestion collective de l'irrigation

Axe 4 - Réduire les périodes de gestion de crise

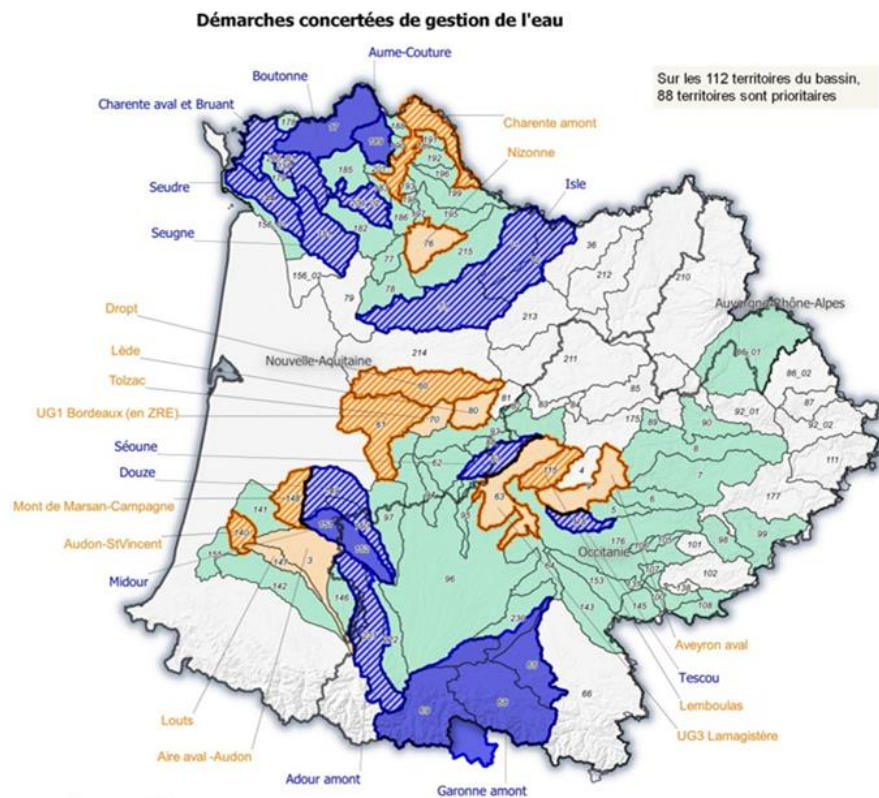
Axe 5 - Sécuriser le soutien d'étiage et les besoins milieux/usages sur le long terme

Stratégie en termes de gestion quantitative

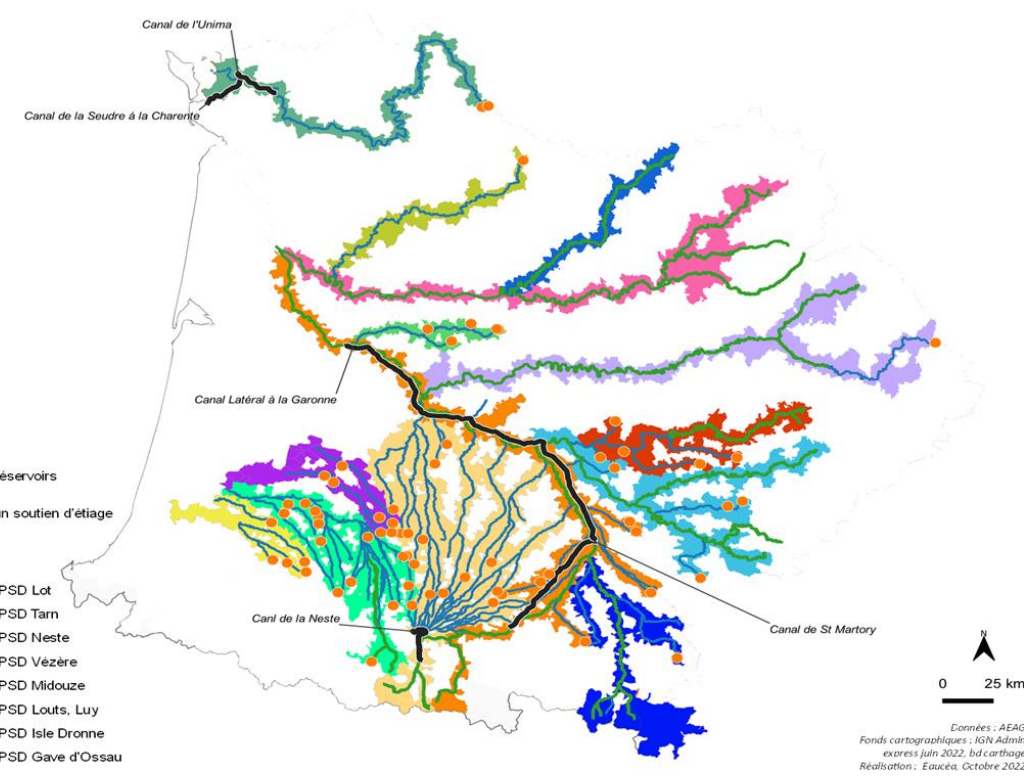
- PTGE en cours :**
- Mise en oeuvre
 - Élaboration
 - Émergence
- Démarches PTGE d'ici 2024* :**
- Mise en oeuvre
 - Élaboration
 - Émergence
 - A faire émerger
- Démarches territoriales avec volet GQ d'ici 2027**
- Régions du Bassin

* SDAGE 2022-2027
 "Une démarche PTGE est une démarche concertée entre les usagers de l'eau et qui vise à maintenir ou restaurer l'équilibre quantitatif sur certains territoires en s'intégrant dans des démarches locales portées par les SAGE, contrats de rivière ou autres projets partagés et territorialisés."

Réalisation : agence de l'eau Adour-Garonne - DREAL - 06/2022
 Sources : IGN 2021, DDT, DREAL, AEAG



- Ouvrages dédiés au soutien d'étiage
 - Canaux
- Axes réalimentés (Données Sdage 2022)**
- Axes réalimentés par des réservoirs hydroélectriques
 - Cours d'eau bénéficiant d'un soutien d'étiage
- Périmètres des soutiens des débits (PSD)**
- | | |
|---|--|
| PSD Adour | PSD Lot |
| PSD Ariège | PSD Tarn |
| PSD Aveyron | PSD Neste |
| PSD Charente | PSD Vézère |
| PSD Dordogne | PSD Midouze |
| PSD Dropt | PSD Louts, Luy |
| PSD Garonne | PSD Isle Dronne |
| PSD Isle Dronne | PSD Gave d'Ossau |



Données : AEAG
 Fonds cartographiques : IGN Admin
 express juin 2022, bd carthage
 Réalisation : Eauca, Octobre 2022

Les 7^{èmes} Assises des vins du Sud-Ouest

Merci de votre attention

