



  
**VIGNOBLES DU  
 SUD-OUEST**  
 DE L'ORIGINE À L'ORIGINALITÉ

# PROSPECTION & VIGNES RESERVOIRS VIGNOBLE BORDELAIS

Sophie Bentéjac

*PNDV Tour Sud-ouest 5 et 6 mars 2024*



**PLAN NATIONAL  
 DÉPÉRISSEMENT DU**  **IGNOBLE**





## Prospection & résultats

# PROSPECTION : organisation

- Groupement de Défense contre les Organismes Nuisibles

**BORDEAUX**  
BORDEAUX SUPÉRIEUR

planete-bordeaux.fr

**BLAYE**  
CÔTES DE BORDEAUX

SAINT-FOY  
CÔTES DE BORDEAUX

**ADILLAC**

CÔTES DE BORDEAUX  
GRAINS NOBLES  
PREMIÈRES  
CÔTES DE BORDEAUX

CÔTES DE BORDEAUX  
SAINT-MACAIRE  
LE TEMPS D'UNE ÉMOTION

**FRONSAC**  
FRONSAC, CANON FRONSAC

**ENTRE DEUX MERS**  
APPELLATION D'ORIGINE PROTÉGÉE

**CADILLAC**  
CÔTES DE BORDEAUX

**SAINTE-CROIX-DU-MONT**  
GRAND VIN DE BORDEAUX

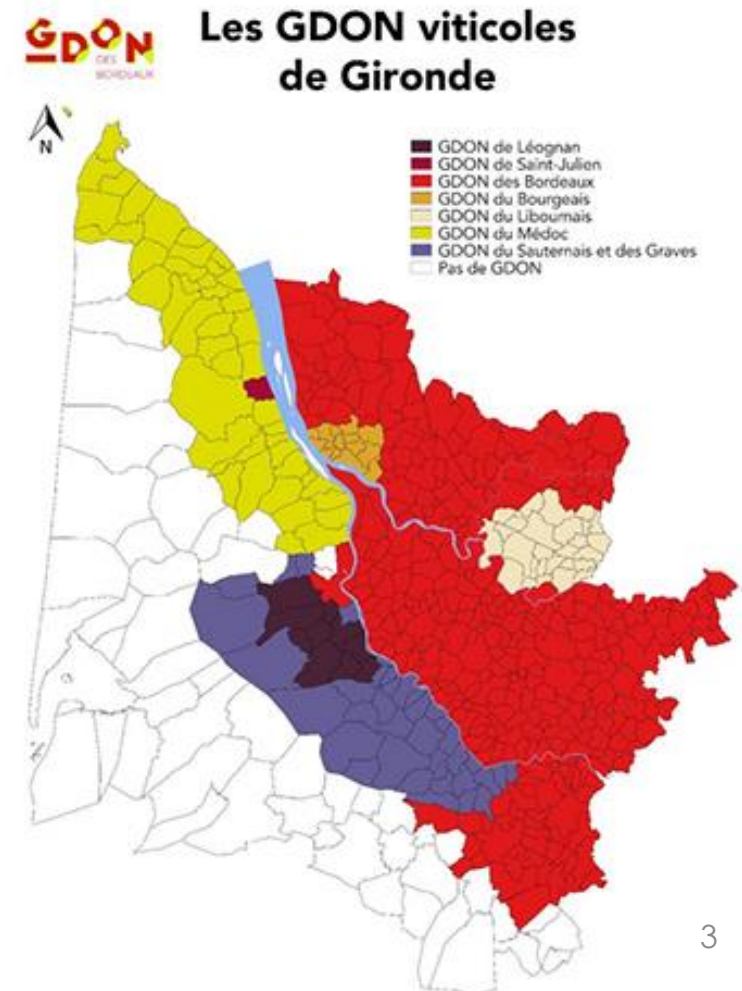
**Loupiac**  
CÔTES DE BORDEAUX

- Cotisation : 8 € par hectare
- Moyens humains

Recrutement direct : saisonniers

Prestataires

Vignerons ?



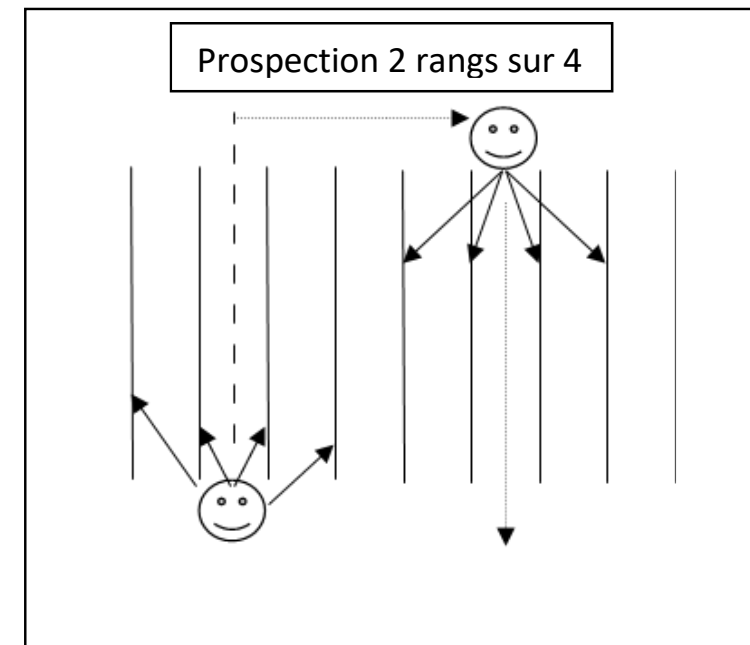
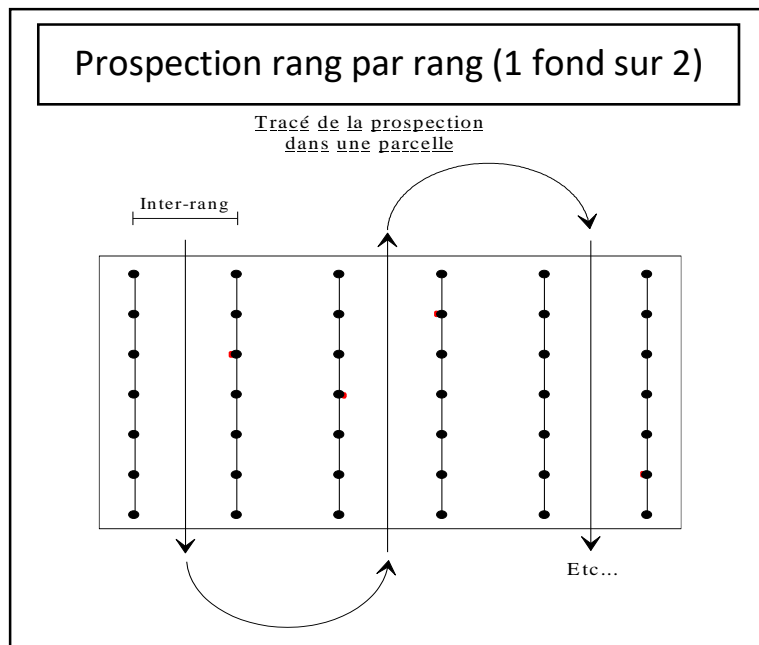
# PROSPECTION : organisation

- Protocoles

Ciblage des zones prospectées : 10%

Formation des saisonniers

Règles de prospection



## ***PROSPECTION : résultats chiffrés***

- 12 ans pour tout prospector
  - 74 000 hectares une fois
  - 1 650 parcelles contaminées par an vues plusieurs fois
- Coûts / bénéfices
  - 4 500 000 € depuis 2011
  - 12 250 000 € économisés (traitements)
  - 1 € cotisé ⇔ 2,72 € économisés
  - 325 000 hectares non traités \* 1 traitement



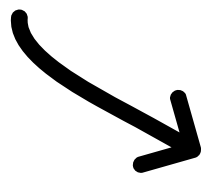
# PROSPECTION : résultats communiqués

- Communication / bénéfiques

Courriers d'arrachage

Bilans

Carte sur le site Internet



ACCUEIL

LE GDON

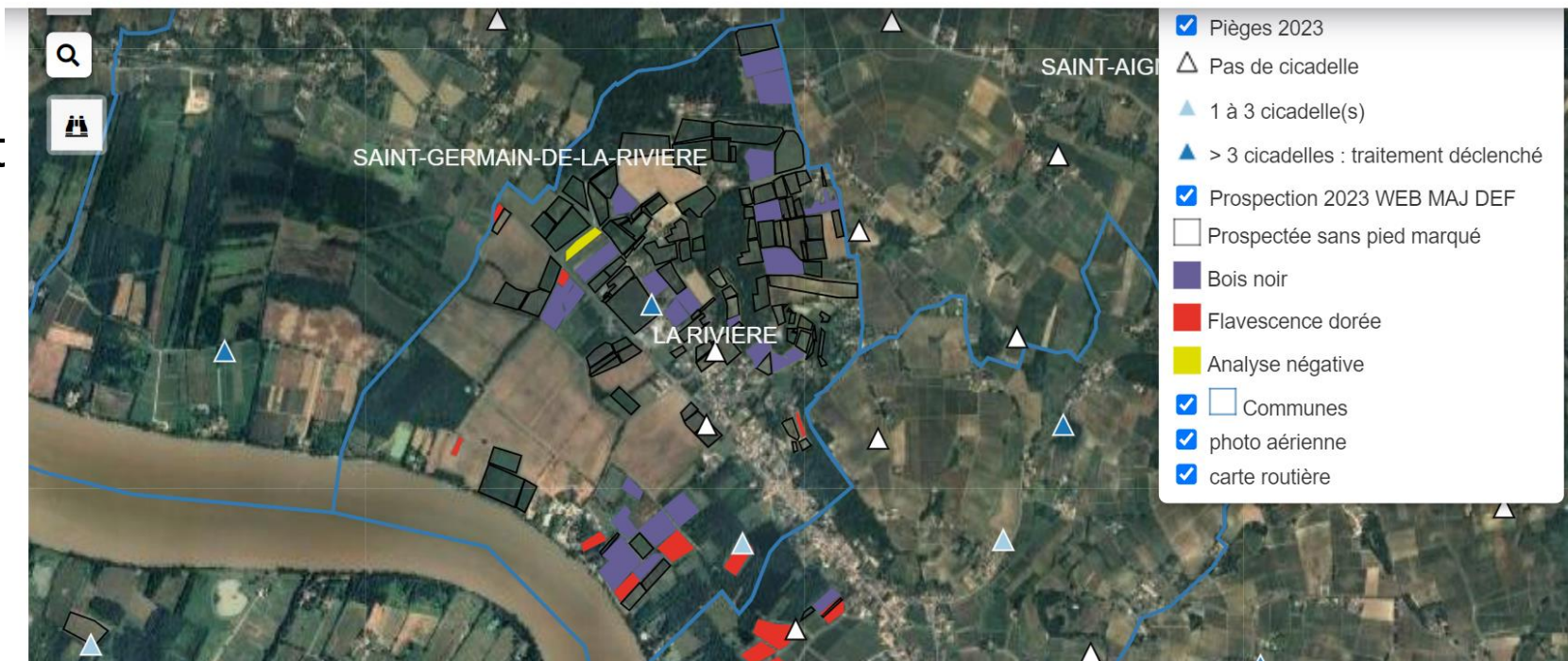
MALADIES

LUTTER

VENEZ PROSPECTER

DOCUMENTS

VOS COMMUNES





## PROSPECTION : analyse critique

- Positif

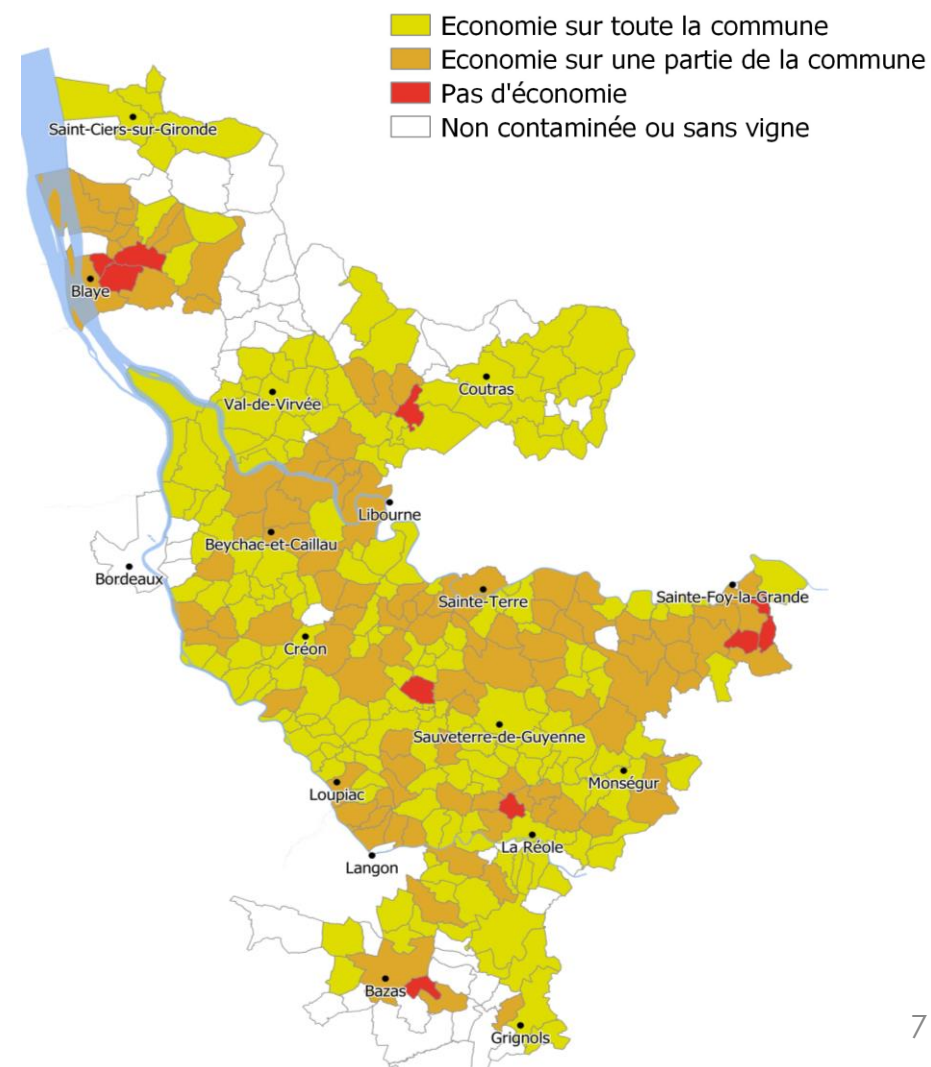
Diagnostic du territoire réalisé

Economies de traitement = « rentabilité »

1 € cotisé ⇔ 3,78 € économisés en 2022

Moyens optimisés

Intérêt du dispositif reconnu





## PROSPECTION : analyse critique

- Négatif
    - Moyens énormes
    - Nouveaux foyers > 20 %
    - Maladie ne recule pas
    - Vignes non cultivées
    - Image
- Organisation non durable
- Efficacité faible





# PROSPECTION : perspectives

Téledétection

- Prospector le vignoble en 3 ans  
Parcelles contaminées / GDON  
Formation des techniciens, viticulteurs & salariés, étudiants

→ Besoins en communication  
→ Supports de formation

- Gérer les vignes réservoirs



## *PROSPECTION : perspectives*

- Gérer les vignes réservoirs

Recensement et signalement

Vignes abandonnées : filière, Etat

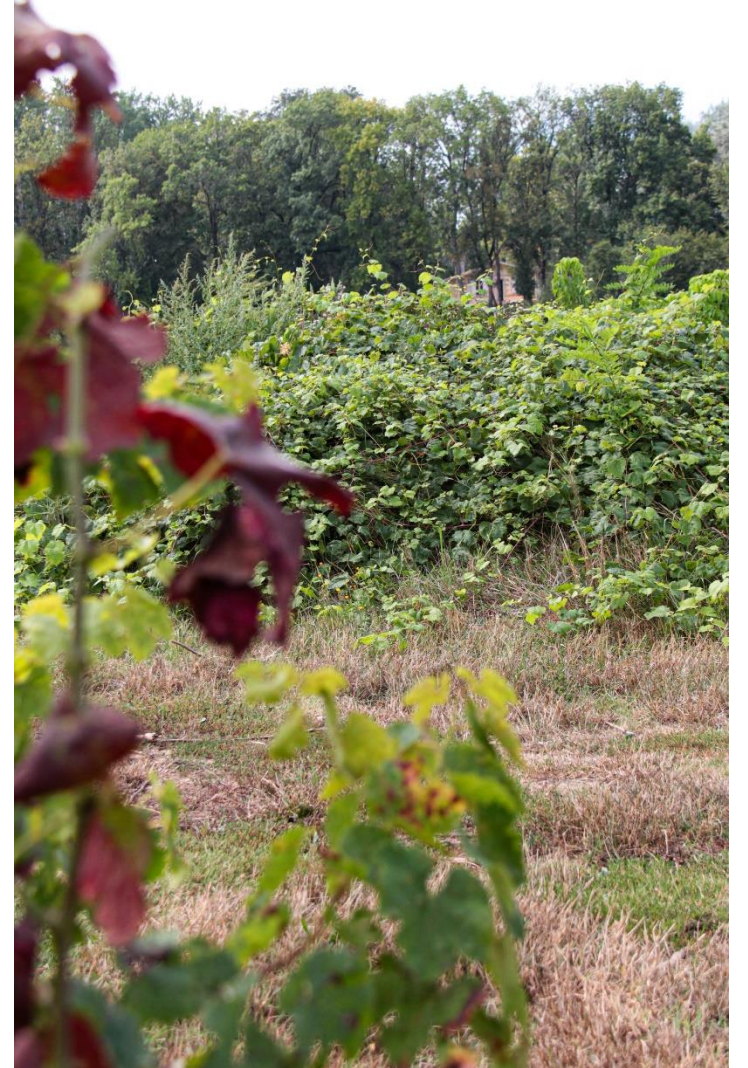
Repousses de vignes, vignes de jardin et d'ornement

Téledétection

→ Besoins en communication

→ Impliquer les professionnels + collectivités + habitants

= projet Regrappons-nous



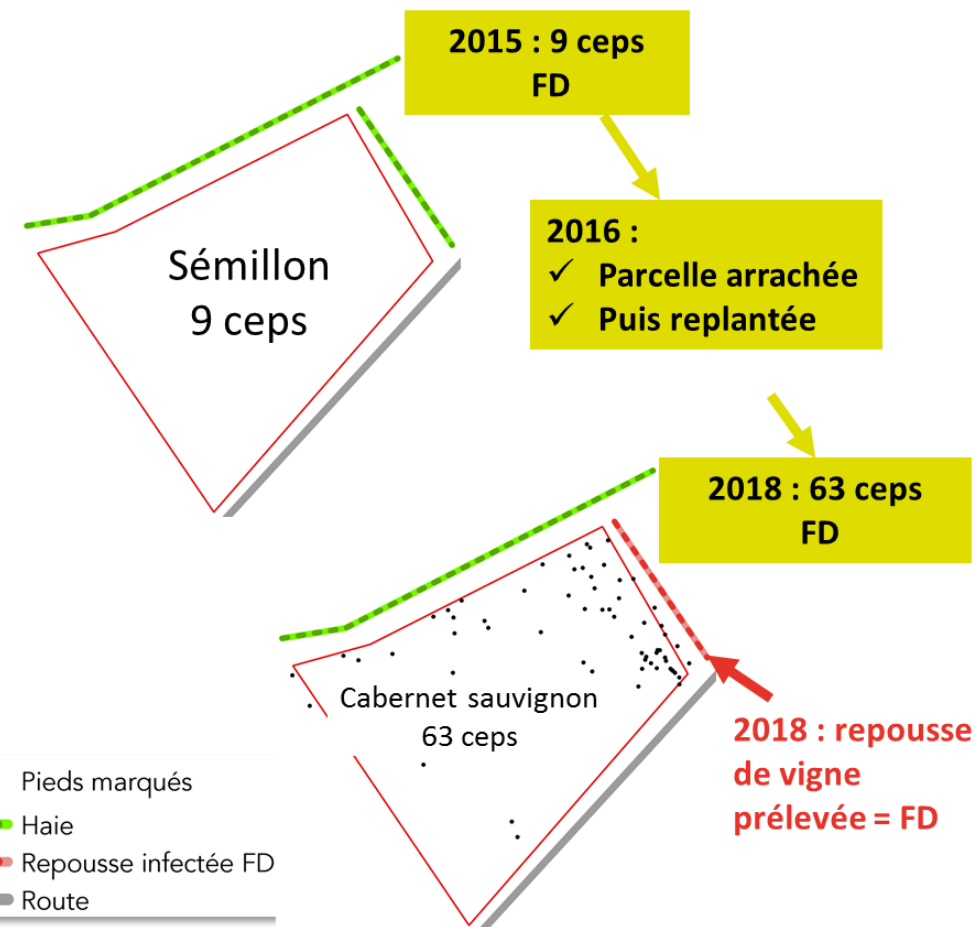


**Re-Grappons-Nous : expérimenter  
des actions pour améliorer la lutte**

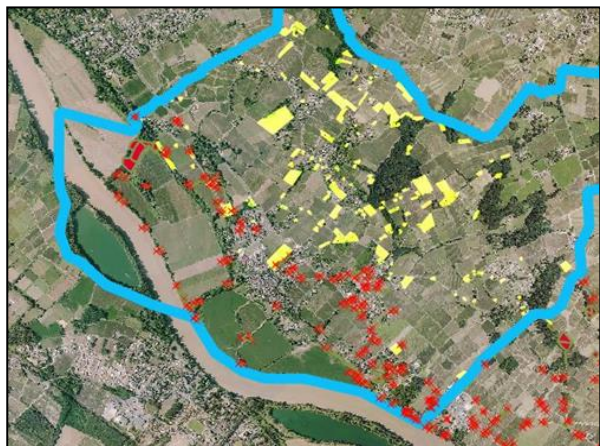
# Les *Vitis* ensauvagés : un danger pour les vignobles

## INRAE - Fladorisk (2014-2017)

- 35% des *Vitis* ensauvagés sont infectés
- Très rares symptômes de la maladie
- Présence de larves de *Scaphoideus titanus* sur 6 à 80 % des *Vitis* ensauvagés
- Les cicadelles peuvent recoloniser les parcelles de vigne

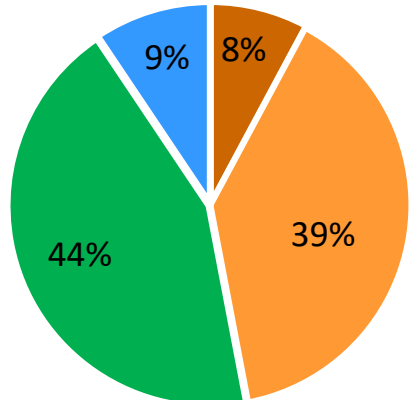


# Vitis ensauvagés : tous concernés

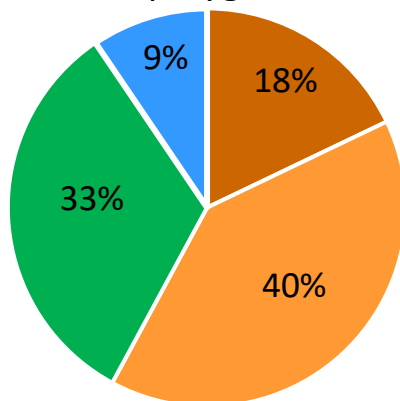


INRAE - Fladolink  
(2017-2018)

Rions :  
383 polygones



Barsac :  
93 polygones



- **Terrains publics**  
(repeusses et vignes abandonnées)
- **Terrains viticoles**  
(repeusses et vignes abandonnées)
- **Terrains de particuliers**  
(vignes de jardin)
- **Terrains de particuliers**  
(repeusses et vignes abandonnées)

Un livret pour sensibiliser



A CONSERVER

## Vitis-Obs



PARTICIPEZ AU REPERAGE ET A LA GESTION DES VIGNES NON CULTIVEES

**Projet collectif pour limiter l'usage des insecticides contre la Flavescence dorée**

Cette plaquette a pour objectif d'informer tous les usagers du territoire des enjeux de la gestion des vignes non cultivées.  
Vous y trouverez un guide d'identification et des solutions pour chaque type de végétaux.

# Impliquer les professionnels, collectivités et riverains

Re-Grappons-Nous (2020-2027)

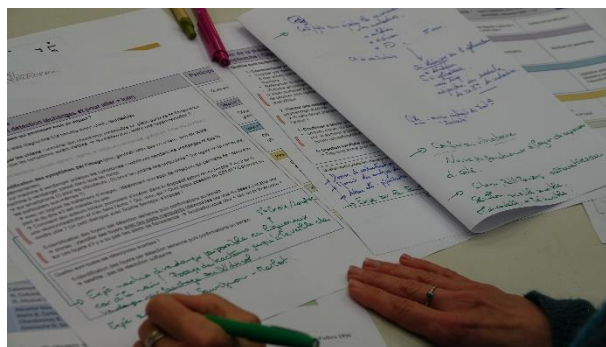


Construire et expérimenter des solutions



Diminuer les risques d'infection

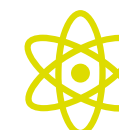
Améliorer la gestion de la flavescence dorée



128 personnes impliquées



11 solutions co-construites



6 projets de recherche et d'innovation

# Partenariats collaboratifs avec les caves coopératives

Co-construire et mettre en œuvre un partenariat



Partenariat avec UNIVITIS

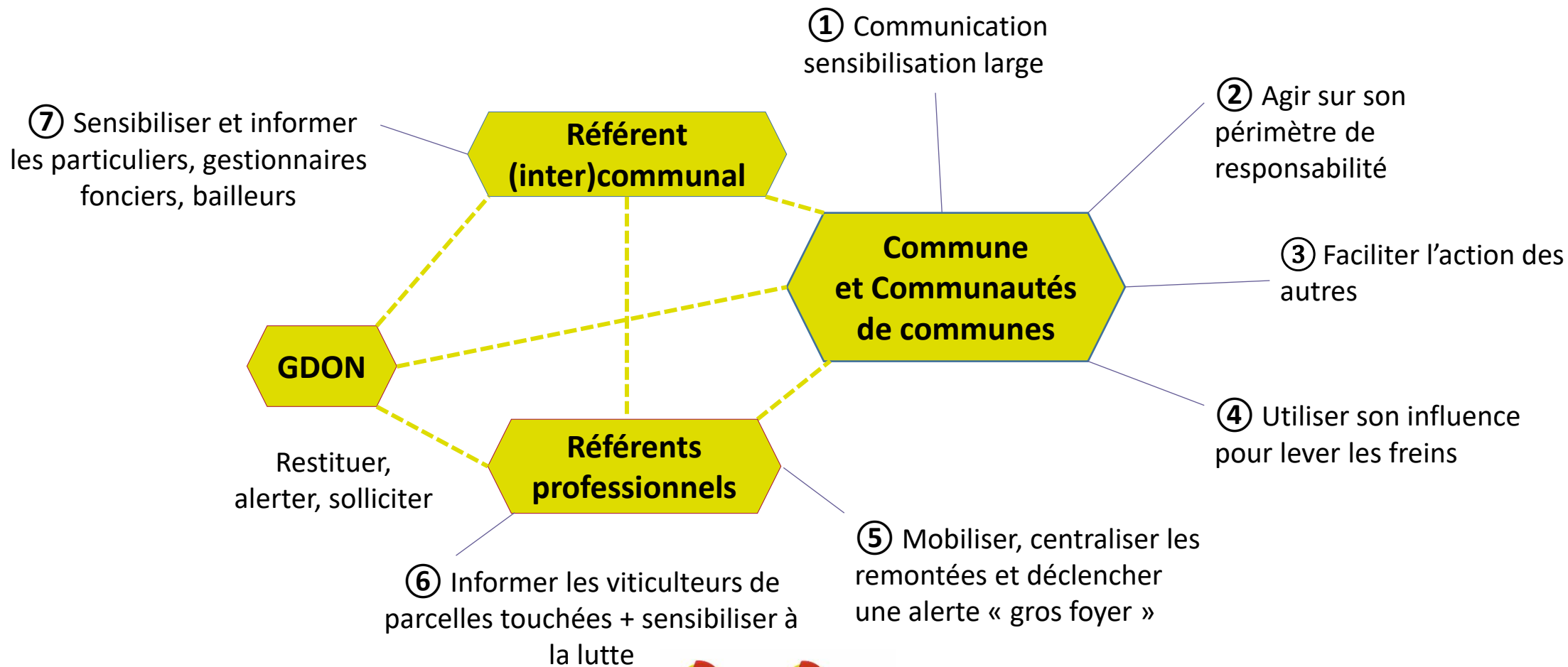


## 1. DÉVELOPPER DES PARTENARIATS COLLABORATIFS AVEC LES CAVES COOPÉRATIVES

| DESCRIPTION   | ENJEU / OBJECTIF  | RÉSULTATS ATTENDUS   | DIFFICULTÉS À LEVER   |
|---|---|--|---|
| <ul style="list-style-type: none"> <li>Impliquer activement les coopérateurs dans la lutte grâce à une collaboration entre le GDON, les techniciens et les coopérateurs référents.</li> </ul>   | <ul style="list-style-type: none"> <li>Partage et relais d'info entre GDON et Cave Coop.</li> <li>Sensibilisation et formation des coopérateurs</li> <li>Des prospections encadrées par le GDON jusqu'aux prospections autonomes organisées par les techniciens et référents</li> </ul> | <ul style="list-style-type: none"> <li>Augmentation de la fréquence de prospection</li> <li>Amélioration du suivi des parcelles et de la communication auprès des coopérateurs</li> <li>Diminution des foyers de FD et des insecticides</li> </ul>   | <ul style="list-style-type: none"> <li>Manque de temps</li> <li>Calendrier FD vs. calendrier viticole</li> <li>Réticences à prospecter chez les autres</li> <li>Convaincre de l'intérêt de la démarche et fédérer les viticulteurs</li> </ul> |
| <b>MISE EN ŒUVRE : étapes, actions complémentaires...</b>   |   |  |   |
| <p><b>Préalable</b></p> <ul style="list-style-type: none"> <li>Cave : identifier les coopérateurs adhérents au GDON, les parcelles, communes et secteurs concernés ; envoyer les informations au GDON.</li> <li>GDON : état des lieux des foyers de flavescence dorée sur les secteurs concernés et identifier les communes en prospection nouvelle et les parcelles en prospection ciblée</li> </ul> <p><b>Formalisation et validation du partenariat</b></p> <p>1<sup>ère</sup> réunion : GDON + techniciens de Cave Coopérative</p> <ul style="list-style-type: none"> <li>Présenter travaux techniques du GDON et de la Cave Coopérative</li> <li>Définir les modalités du partenariat (partage d'info, actions, rôles...)</li> </ul> <p>2<sup>ème</sup> réunion : GDON + techniciens, directeur et président de Cave Coopérative</p> <ul style="list-style-type: none"> <li>Présentation sur la FD, ses impacts et cartographie + chiffres des bénéfices du partenariat</li> <li>Déterminer le programme de sensibilisation (coopérateurs) et de formation (techniciens, référents, coopérateurs)</li> <li>Ebauche du programme de prospection (protocoles, déroulement...)</li> <li>Formaliser l'accord d'échanges (relations et modalités du partenariat)</li> </ul> <p>Présentation et validation au CA de la Cave avec intervention du GDON</p> <p><b>Formation des techniciens et coopérateurs référents</b></p> <ul style="list-style-type: none"> <li>Former au discours de sensibilisation</li> <li>Former à la reconnaissance des symptômes et au protocole de prospection (août)</li> </ul> <p><b>Invitation des coopérateurs aux réunions de secteur organisées par les techniciens, les référents et le GDON</b></p> <ul style="list-style-type: none"> <li>Sensibiliser les coopérateurs du secteur</li> <li>Déterminer un programme de prospection (choix des parcelles via coopérateurs présents)</li> <li>Former à la reconnaissance des symptômes et au protocole de prospection (août-octobre)</li> </ul> <p><b>Réunions bilan avec le GDON, les techniciens et référents de Cave</b></p> <ul style="list-style-type: none"> <li>Bilan de l'année et perspectives pour la campagne suivante</li> </ul> |   | <p><b>DISPOSITIFS EXISTANTS ou FACTEURS AIDANT</b></p> <ul style="list-style-type: none"> <li>GDON, acteurs de la formation, techniciens et coopérateurs référents</li> <li>Jeunes viticulteurs intéressés par les nouvelles maladies</li> <li>Réunions en « bout de parcelle »</li> <li>Former les coopérateurs après détection, analyse et confirmation de FD pour éviter les débats</li> <li>Visites techniques d'Instituts (INRAE, IFV)</li> <li>Canaux de communication de la Cave Coopérative</li> </ul> <p><b>COÛT / BESOIN DE FINANCEMENT</b></p> <ul style="list-style-type: none"> <li>Temps, financements si interventions d'experts</li> </ul> <p><b>CALENDRIER</b></p> <ul style="list-style-type: none"> <li>TO :</li> <li>TO + X mois : Formations aux symptômes et prospection d'août à octobre</li> </ul> <p><b>ÉTAPE SUIVANTE OU SI MOYENS SUPÉRIEURS</b></p> <ul style="list-style-type: none"> <li>Suivi des insectes mis en œuvre par les techniciens de la Cave</li> </ul> |   |
| <b>ACTEURS À MOBILISER</b>  |   |  |   |
| <p><b>Pilote :</b><br/>GDON, acteurs de la formation, Caves coopératives</p> <p><b>Acteurs clés :</b><br/>Techniciens des caves, conseillers viticoles, référents coopérateurs</p>  |   |  |   |

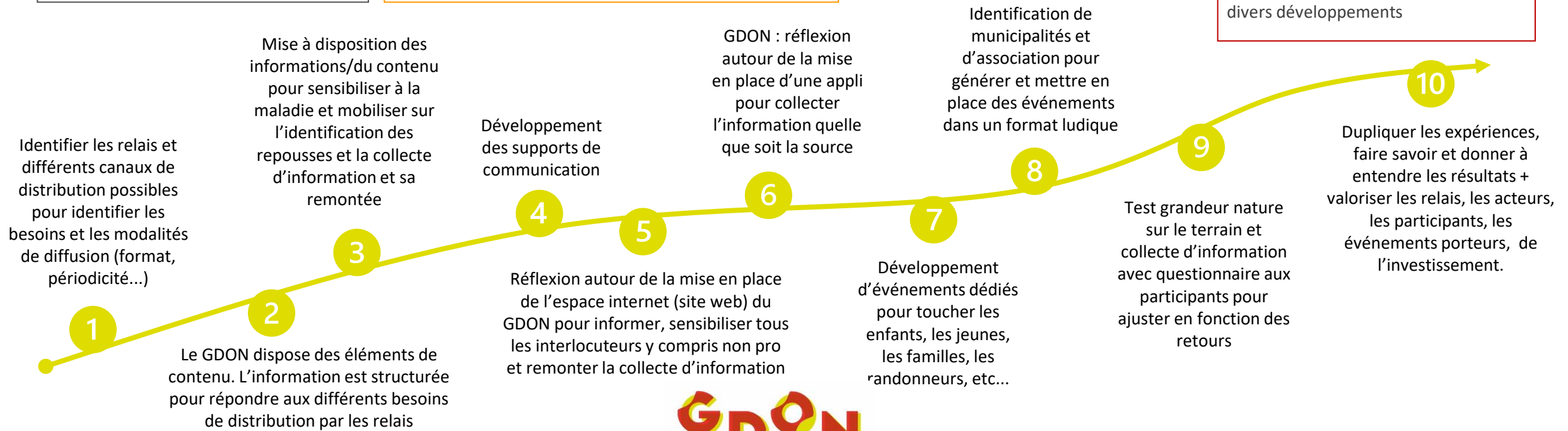
| CATÉGORIES                                      | ACTIONS   | OBJECTIFS   |
|---|---|---|
| <b>Partage et relais d'informations</b>         | <b>Informations diverses</b>  | Faciliter le ciblage de l'information.<br>Améliorer la communication auprès des viticulteurs.<br>Améliorer la compréhension de la maladie, de l'insecte et de la lutte.                                 |
|   | <b>Informez des dates et nombre de traitements</b>  |   |
|   | <b>Informez des résultats du piégeage et du déclenchement ou non d'un traitement supplémentaire</b> |   |
|   | <b>Informez des résultats de la prospection</b>   |   |
| <b>Protocole Pyrèvert</b>                       | <b>Prospections des parcelles ciblées</b>   | Améliorer la vigilance et l'action en vue de réduire les traitements au Pyrèvert.   |
|   | <b>Suivi de l'insecte</b>   |   |
| <b>Sensibilisation Formation Action</b>         | <b>Sensibilisations et formations</b>   | Présenter les résultats de la recherche et faciliter l'échange entre viticulteurs et le GDON.<br>Améliorer la compréhension de la lutte.<br>Améliorer la vigilance et l'action face aux contaminations. |
|   | <b>Prospections collectives</b>   |   |
| <b>Vignes abandonnées et repousses sauvages</b> | <b>Recensement des vignes abandonnées et des repousses de vignes sauvages</b>                       | Recensement des vignes réservoirs en vue de leur gestion future.  |

# Réseau d'acteurs relais de la sensibilisation et de l'action



# Supports, outils et activités pour sensibiliser et agir

| DESCRIPTION   | ENJEU / OBJECTIF   | RÉSULTATS ATTENDUS  | DIFFICULTÉS À LEVER   |
|---|--|---|---|
| <ul style="list-style-type: none"> <li>▶ Concevoir et distribuer un flyer pour sensibiliser les personnes de tout âge à la maladie et à ses conséquences + sensibiliser et initier à la reconnaissance des repousses sauvages et des vignes réservoirs</li> </ul> | <ul style="list-style-type: none"> <li>▶ Améliorer le recensement en élargissant le nombre de contributeurs sur le principe « Identifier les repousses sauvages et les vignes ensauvagées n'est pas que du ressort des viticulteurs. »</li> <li>▶ Toucher un maximum de personnes pour sensibiliser à la reconnaissance et signaler les repousses sauvages et vignes réservoirs</li> </ul> | <ul style="list-style-type: none"> <li>▶ Améliorer le recensement des zones contaminées ou susceptibles d'être contaminées</li> <li>▶ Instaurer un dialogue autour de la flavescence dorée, faire circuler l'information et assurer la remontée des informations</li> </ul> | <ul style="list-style-type: none"> <li>▶ Récupération des informations collectées dans différents formats et réseau de collecte à mettre en place pour ensuite gérer les informations</li> <li>▶ Gestion des données collectées dans différents formats et leur analyse</li> <li>▶ Trouver les fonds nécessaires aux divers développements</li> </ul> |



# Gestion des *Vitis* ensauvagés

## 1 Domaine public forestier communal

1- Organiser des randonnées avec des bénévoles → Géolocalisation et partage d'info

2- Organiser la destruction / dévitalisation / arrachage → Protocoles techniques

## 2 Domaine privé des jardins

1- Campagne d'information des particuliers avec accès à une référence

2- Vignes de jardin contaminées  
et/ou repousses de vignes

→ Arrachage avec information sur la bonne méthode

→ Alternative à proposer

→ Vigne vierge ornementale

→ Bon d'achat plants de vigne ou autres lianes fruitières

## 3 Domaine public communal, départemental ou régional

→ Supprimer les pieds existants par mesure de précaution

→ Interdire l'implantation de vigne sur les ronds-points &  
aménagement paysagers



VIGNOBLES DU  
**SUD-OUEST**  
DE L'ORIGINE À L'ORIGINALITÉ

Merci de  
votre  
attention

CONTACT : Sophie Bentéjac